

Espèces sentinelles de nos rivières

Sur les neuf espèces autochtones que comptent la Nouvelle-Aquitaine, cinq sont inscrites sur la liste rouge mondiale des espèces menacées. Leurs exigences écologiques font des mulettes de véritables espèces indicatrices de la qualité de nos cours d'eau aux mêmes titres que peuvent l'être les espèces piscicoles ou les invertébrés aquatiques.



La Dronne, une rivière abritant des populations diversifiées de mulettes. Crédit : Matthieu Charneau



Mulette morte dans une rivière asséchée

Les mulettes peuplaient autrefois en nombre nos rivières, mais on constate aujourd'hui une régression généralisée du fait de leur biologie :

- aquatiques, elles ne survivent pas aux assèchements des cours d'eau ;
 - fouisseuses, elles ne résistent pas aux travaux de curage, recalibrage ou colmatage des rivières ;
 - filtreuses, elles sont impactées par les pollutions des eaux ;
 - parasites, elles ont besoin que leurs poissons-hôtes puissent librement circuler (continuité écologique).
- L'installation d'espèces exotiques invasives comme les corbicules et l'Anodonte chinoise ou les effets du changement climatique constituent de nouvelles menaces fragilisant encore leur survie.

Connaître et préserver les mulettes

La Grande Mulette et la Mulette perlière bénéficient de plans nationaux d'actions et sont un peu mieux connues (bien que toujours menacées de disparition), mais les connaissances de la répartition des autres espèces de mulettes dans les rivières de la région et le statut de chacune restent encore très lacunaires. C'est la raison pour laquelle les associations de protection de l'environnement se mobilisent autour de ces espèces pour leur prise en compte dans les travaux de restauration des cours d'eau.

Pour plus d'informations



Recherche de mulettes à l'aide d'un aquascope



FNE Nouvelle-Aquitaine
5 bis Impasse Lautrette 16000 Angoulême
06 10 31 78 74
coordination@fne-nouvelleaquitaine.fr

Poitou-Charentes Nature
14 rue Jean Moulin 86240 Fontaine-le-Comte
05 49 88 99 23 - pc.nature@laposte.net

Charentes Nature
Impasse Lautrette 16000 Angoulême
05 45 91 89 70 - charentenature@charente-nature.org



Cistude Nature
Chemin du Moulinat 33185 Le Haillan
05 56 28 47 72 - information@cistude.org

Deux-Sèvres Nature Environnement
48 rue Rouget de Lisle 79000 Niort
05 49 73 37 36 - contact@dsne.org

Limousin Nature Environnement
Domaine Départemental des Vaseix
87430 Verneuil-sur-Vienne
05 55 48 07 88 - contact@lne.asso.fr



LPO France
Fonderies Royales - CS 90263, 17305 Rochefort
05 46 82 12 34 - XXXXXXXXXXXX

Nature Environnement 17
2 Avenue Saint-Pierre 17700 Surgères
05 46 41 39 04 - n.environnement17@wanadoo.fr

Vienne Nature
14 rue Jean Moulin 86240 Fontaine-le-Comte
05 49 88 99 04 - contact@vienne-nature.fr



Couverture : Mulette des rivières. Crédits photos : Miguel Gailledrat.
Conception : Vienne Nature, 2021. Impression : XXXXXXXXXXXXXXXX

Avec le soutien de



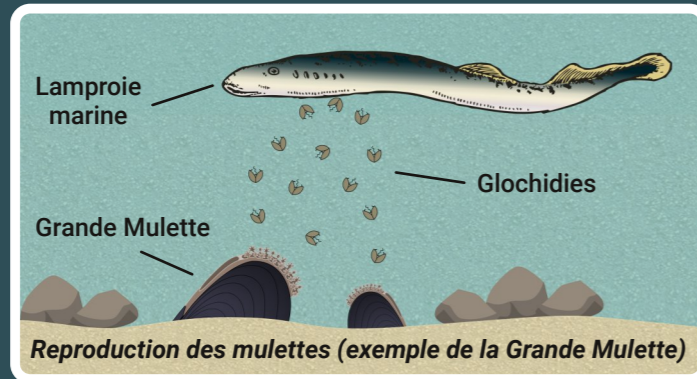
Les Mulettes

Espèces patrimoniales de nos rivières



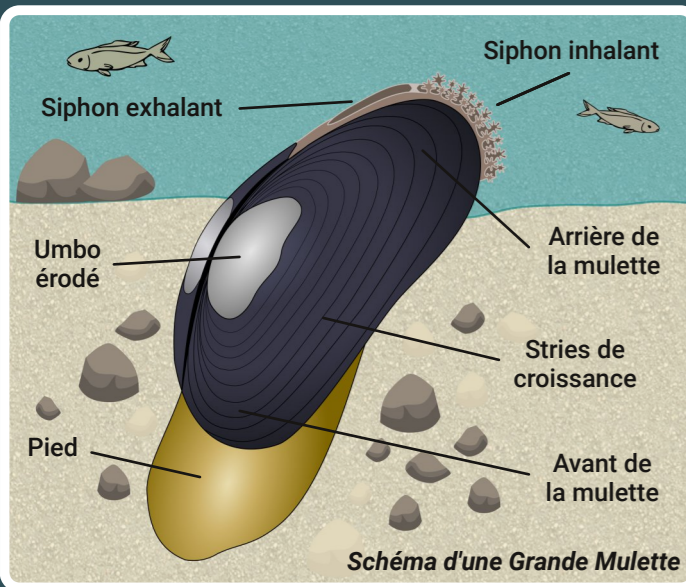
Qu'est-ce qu'une mulette ?

Les mulettes, appelées également naïades, sont de grands mollusques bivalves qui peuplent les rivières, les lacs, les étangs et les mares de Nouvelle-Aquitaine. Les neuf espèces autochtones que compte la région possèdent une coquille ovale ou allongée et vivent discrètement enfouies dans les sédiments avec des records de longévité de près d'un siècle pour certaines espèces.



Comment vivent-elles ?

Les mulettes s'alimentent en filtrant des dizaines de litres d'eau par jour pour y récupérer notamment le phytoplancton et autre matière organique. Pour se reproduire, les femelles aspirent les gamètes libérés par les mâles grâce à leurs siphons et donnent naissance à des larves, appelées glochidies. Après leur expulsion dans le milieu naturel, ces larves se fixent sur un poisson-hôte, parfois spécifique, pour terminer leur développement et profiter de ce moyen de transport pour se disperser. Après quelque temps, elles quittent leur véhicule naturel et tombent pour s'enfouir dans le substrat. Elles ne pourront se reproduire à leur tour qu'au bout de plusieurs années (2 à 20 ans selon les espèces).



Anodonte des rivières, *Anodonta anatina*

Longueur : 7 – 12 cm

Poissons-hôtes : Vairon, Goujon, Gardon, Rotengle, etc.

Présente dans tous les départements de la région, elle affectionne les parties lentes des cours d'eau riches en éléments nutritifs et ne vit qu'une dizaine d'années.



Mulette perlière, *Margaritifera margaritifera*

Longueur : 9 – 15 cm

Poissons-hôtes : Truite commune, Saumon atlantique

Espèce typique des têtes de bassin aux eaux de bonne qualité, en Nouvelle-Aquitaine, sa répartition se limite au Limousin et aux pieds des Pyrénées. Elle détient le record de longévité avec 280 ans (Suède).



Grande Mulette, *Pseudunio auricularius*

Longueur : 11 – 20 cm

Poissons-hôtes : Esturgeon, Lamproie marine, Épinoche, Gambusie

Redécouverte en 1996 sur la Vienne après avoir été considérée comme éteinte en France, cette espèce inféodée aux grands cours d'eau peut vivre près de cent ans et a une répartition mondiale localisée principalement dans quelques rivières de Nouvelle-Aquitaine.



Mulette épaisse, *Unio crassus*

Longueur : 5 – 8 cm

Poissons-hôtes : Ablette, Vandoise, Vairon, Gardon, Rotengle, Perche commune, Chabot, etc.

Présente principalement sur le bassin de la Loire et quelques affluents de la Charente, cette petite espèce fréquente de nombreux types de cours d'eau ayant des sédiments fins et peut vivre près de 50 ans.

